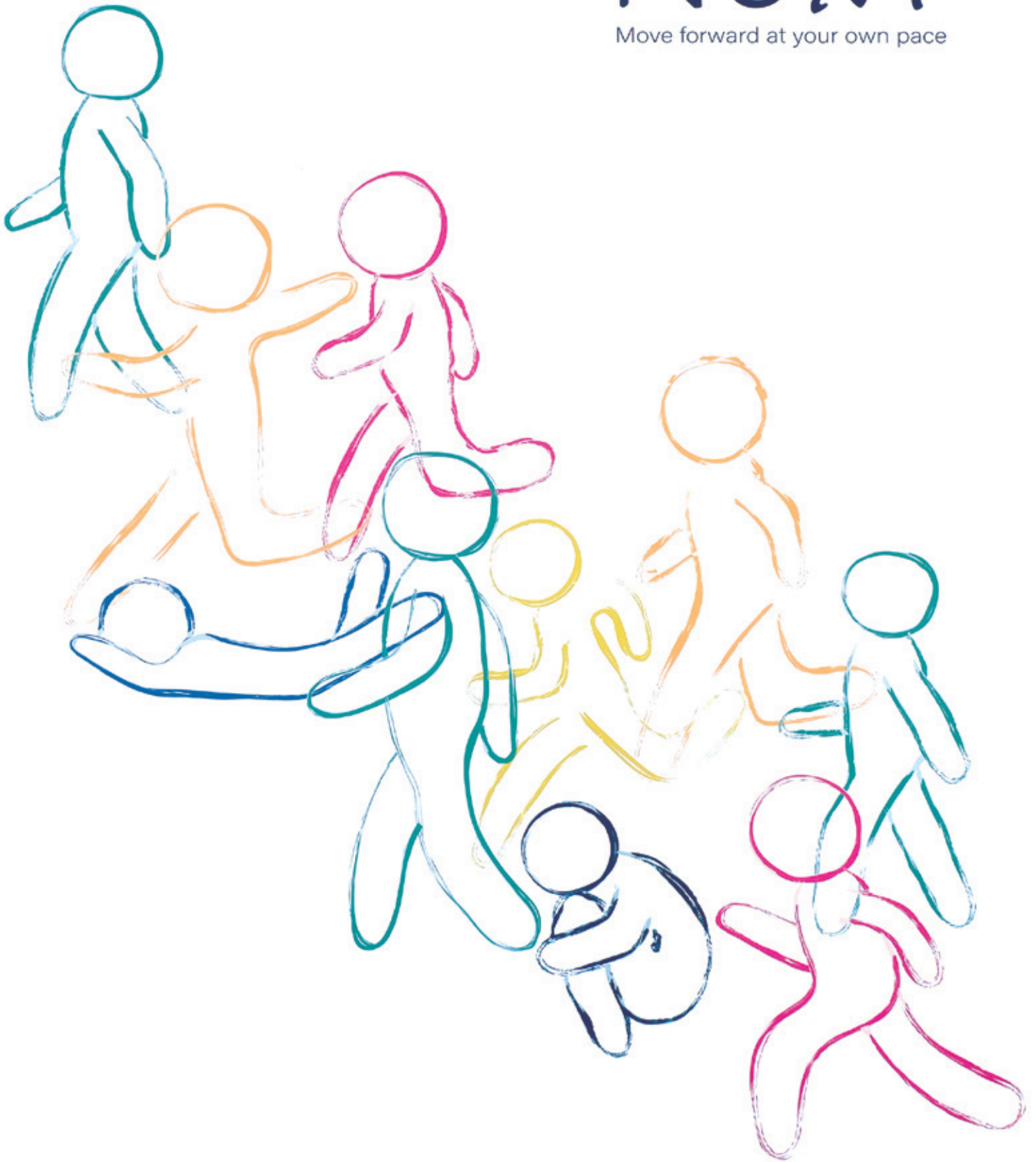


# Next

Move forward at your own pace



人に 社会に 想いを カタチに



愛知県印刷工業組合

# 加入のご案内

経営のあるべき姿を知り  
多くの仲間たちと情報を共有し  
お客様や働く社員に喜ばれる  
会社づくりのために



愛知県印刷工業組合 理事長

鳥原 久資

## 新たなみらい創りのために

長く情報発信の主役と言われた我々の業界も、主役であった紙媒体だけではなく、ホームページやデジタルサイネージなどへの対応が必須となりました。また昨今では、SNSの発信や時代に即したお客様へのマーケティングの提案といったソフト面でのお客様サービスも必要とされ、あらゆる業界に関わる我々印刷業界はハードからソフト面への横断的なサービスが要求されています。

とはいえ、これだけの対応が一社だけでできるものではありません。多面的な情報収集の機会が今まさに新たなみらいを創るために求められており、多様なメニューが組合には用意されています。例えば明日を担う若い人たちの教育の場である新人教育は、業界関係者が主体となって講師を務める中身の濃いカリキュラムです。会員企業の新人が一堂に会することで新入社員の定着にもつながると好評です。また社員のスキルアップとして印刷技能検定やDTP技能検定も用意され、人財育成のための充実した各種研修やセミナーは全国的にも稀に見る内容と評価いただいています。

また各種共済制度は、少ない費用負担で大きな保証を得ることができる、組合ならではのスケールメリットがあるからこそ実現できています。

全国的にも評価が高い当組合の活動であれば、新たなみらいを創り出すヒントと、経営者そして社員も安心して働くことができる環境づくりのヒントを見出していただけるとと思います。ぜひ仲間に加わっていただき明るいみらいを一緒につくっていきましょう。皆様のご加入をお待ちしています。

愛知県印刷工業組合には、愛知県内の印刷関連企業(正会員195社、賛助会員22社)※が加入しています。

印刷業界の持続的な発展や印刷を通しての社会貢献などを目的にして、情報発信・セミナー活動、会員企業交流などの活動を行っている団体です。

※2021年3月現在

全日本印刷工業組合連合会の独自の認定制度である「CSR認定制度」・「JPPS(日本印刷個人情報保護体制認定制度)」・「環境推進工業登録制度」の認定取得の支援を行っています。ブランディングや品質向上などの一助となっています。



Adobe Creative Cloud   
VOC警報器など組合員特別価格でお求めいただけます。

毎月1回発行。  
先進的な取り組みを行っている企業紹介や補助金、法令関係など、最新情報をお届けします。



「あいちの印刷」愛知県印刷工業組合発行  
「日本の印刷」全日本印刷工業組合連合会発行

## 新たな経営スタイルと価値創造、そしてお客様思考へのシフトがこれからの業界の姿。

「紙(の消費)は文化のバロメーター」「製紙及び印刷事業は文化の源泉」とさえ言われ紙と印刷は密接な関係にあります。歴史を紐解くと15世紀半ばにヨハネス・グーテンベルクが活版印刷機を発明。そのおかげで数多くの書物が世の中に出回り、情報の広まりで近代社会の発展に大きく寄与しました。活版印刷術が羅針盤、火薬とともにルネッサンス期の三大発明と言われる所以です。

技術革新による社会の急速な発展の中で、新聞、雑誌、書物の分野での情報発信の主役は常に紙でした。それほど印刷業は人々には欠かせない情報発信の媒体に関わる業界として大きな寄与をしてきました。ところが世の中の急速なIT化は情報発信の主役が紙だけではないことを告げ、またフェイストゥフェイスが基本であった商習慣から印刷通販にビジネスモデルが変わっています。今までの常識とされていた業界に必要な高品質、低コストといった従来の市場価値から、印刷物を通していかに発注者であるお客様に役立っていただけるかという消費者目線に近い思考が求められています。それは従来型のお客様の必要とする印刷物の形ではなく印刷を「モノからコト」として捉えていく時代の到来です。

これからの印刷産業の姿は「情報価値創造産業」と言われています。いつの時代も、人々に最新の情報を伝え続けてきた印刷業界。インターネットや電子書籍の登場により、転換期を迎えていますが、これからも人々が情報を求め続けることには変わりはありません。抱えている問題は少なくありませんが従来のビジネスモデルにこだわらずに、新たな経営スタイルや市場の開拓をしていくこと、お客様の思考にシフトしていくことが今後の成長していく姿です。



～セミナーで学ぶ～

## 業界の最新情報・技術、経営手法を知りたい

常に最新の経営手法や業界情報をいち早くキャッチし、全国の印刷工業組合の中においても、より豊富なセミナーをご用意。経営者のみならず、社員向けのメニューも充実しております。

### セミナー開催実績

#### ■主なセミナー内容(2018年度／平成30年度)

6月	■ MUD セミナー 「CSR 活動と顧客満足の実現の一助として」 ■ ダイバーシティセミナー 「働きやすさと売り上げアップの両立」	1月	■ 印刷の後加工セミナー 「営業部門・生産管理部門のための、後工程の知識を身につけ、トラブルを防ぐための提案」 ■ アドビテクニカルセミナー冬の陣 「MAX2018アップデート及びAdobe Senseiについて」
8月	■ アドビテクニカルセミナー夏の陣 「DTPデータ及びスキルの活用法」	2月	■ マーケティングセミナー 「消費者を動かす色の心理学“色彩のマーケティング戦略”」
9月	■ 印刷機予防保全セミナー 「予防保全の考え方と実践」		
10月	■ 経営革新セミナー 「日本一のマグロ船長から学ぶ～「自ら行動、喜んで挑戦」する。成果を上げる船員(クルー)のつくり方」		

#### ■主なセミナー内容(2019年度／令和元年度)

6月	■ MUD セミナー ～ CSR 活動と顧客満足の実現の一助として～	6月	■ MUD セミナー ～ CSR 活動と顧客満足の実現の一助として～
8月	■ アドビテクニカルセミナー夏の陣 「クラウド・AI時代のDTPスキル」 ■ 印刷の後加工セミナー 「製本現場から見た製本加工の変化と製本会社の役割」	8月	■ アドビテクニカルセミナー夏の陣 「クラウド・AI時代のDTPスキル」 ■ 印刷の後加工セミナー 「製本現場から見た製本加工の変化と製本会社の役割」
9月	■ ブランディングセミナー 「選ばれて儲かる仕組み作りは、自社アピールから!!」 ■ 経営革新セミナー 「急変する日本社会と繁栄した日本 ～日本の中小企業は希望に満ちている!～」	9月	■ ブランディングセミナー 「選ばれて儲かる仕組み作りは、自社アピールから!!」 ■ 経営革新セミナー 「急変する日本社会と繁栄した日本 ～日本の中小企業は希望に満ちている!～」
2月	■ マーケティングセミナー 「これから大変革を迎える印刷業界の生き残り策」	2月	■ マーケティングセミナー 「これから大変革を迎える印刷業界の生き残り策」

### 経営革新セミナー 「急変する日本社会と繁栄した日本 ～日本の中小企業は希望に満ちている!～」

過去から現在に至るまでの日本とアメリカの個人所得の対比や国の政策などを分析しながら、国・企業の向かう方向性の重要性を説明いただきました。また人生90年時代の生き方について、50歳からの第2の人生計画を持ち、老後を積極的に生きることが重要であることを学びました。



### 成果を上げる船員(クルー)のつくり方セミナー

実際にマグロ船に乗った経験から、不便だからこそ培われたマグロ船の「人」や「環境」を活かす知恵や、漁師流のコミュニケーションを活用した人の育て方、組織開発の方法などについて学びました。



### ブランディングセミナー 「選ばれて儲かる仕組み作りは、自社アピールから!!」

印刷会社にとってブランディングが必要な理由と、自社のアピールや営業効率を高めるポイントを解説いただきました。実際にブランディングに取り組んだ印刷会社の成功事例を紹介し、それをもとに理論ではなく営業、企画・制作へ活用する具体的手法や心理学を用いた独自のブランディング営業の手法などを学びました。



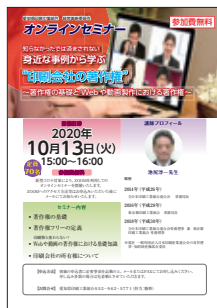
### 色彩のマーケティング戦略

デザインとマーケティングにかかわるすべての人に知ってほしい「色彩」のセオリーを、マーケティング的な思考で解説いただきました。色彩が人の感情や行動に与える影響を理論的に分析し、色彩の使い方によってより一層消費者を動かすことができることを学びました。クリエイティブ、デザイン、マーケティングを日常業務にするデザイナーや営業パーソンの仕事に「磨き」をかける講座となりました。



### 印刷会社の著作権オンラインセミナー(2020年度開催)

印刷会社は近年、印刷物だけでなく映像など多岐にわたる著作権を取り扱っています。著作権の基礎は勿論のこと、印刷物だけではなくWebや動画の著作権についてもご説明いただきました。思わぬトラブルに合わないよう身近な事例から著作権侵害についての対策を学びました。最後に我々の権利である印刷会社の著作権の所有権についての解説もいただきました。



～研修で学ぶ～

## 社員のスキルアップを図りたい

直接的に社員のスキルアップにつながる内容や、法令遵守に必要な資格研修他、各種技術検定のための対策講座も実施しております。

### 研修会開催実績

#### ■主な研修・検定内容(2019年度／令和元年度)

4~5月	■ 印刷会社の新入社員研修会	9月	■ 「環境推進工場登録制度」認定更新講習会 ■ 「日本印刷個人情報保護体制認定制度(JPPS)」更新講習会 ■ 断裁機取扱者に対する特別教育(安全教育):実技講習(第2回)
5月	■ 断裁機取扱者に対する特別教育(安全教育):学科講習	10月	■ 断裁機取扱者に対する特別教育(安全教育):実技講習(第3回) ■ 印刷営業講座(4日間)
6月	■ 断裁機取扱者に対する特別教育(安全教育):実技講習(第1回)	11月	■ 印刷営業技能審査認定試験
7月	■ MUD教育検定 3級 ■ 技能検定印刷職種オフセット印刷作業の実技試験	1月	■ 技能検定プリプレス職種DTP作業 学科試験対策学習会 ■ 技能検定製版職種DTP作業実技試験
8月	■ 技能検定印刷職種オフセット印刷作業 学科試験対策学習会		

### MUD教育検定

ユニバーサルデザインやメディア・ユニバーサルデザインの基礎を正しく理解し、われわれ印刷業者の社会的役割として「どんな人でも読める、わかる」情報を発信していくことの必要性を認識するとともに、更なる利便性の向上に取り組んでいく人材の輪を広げていくことを目的に、MUD教育検定を実施しました。



### 印刷会社の新入社員研修会

愛知県印刷工業組合独自のカリキュラムを作成・実施するとともに、新入社員教育及び新入社員以外の社員教育にも使える各種助成金制度の活用を紹介しました。



### 企業見学会

新・ダイバーシティ100選2017年に選出された株式会社吉村様を訪問し、普段は見せていただけない生産工場を特別に見学をさせていただくとともに、「経営理念を社員と共有の仕方」、「社員の多様性を認め、社員自ら考え行動するための仕掛け」をワークショップを通じて学びました。



### Adobeテクニカルセミナー

全印工連特別ライセンスプログラムの契約社のメリットの一つである「Adobe CC テクニカルセミナー」を開催するとともに、本プログラムの契約内容・メリットについての説明会を開催しました。



### 各種技能検定等

以下のメニューを開催しました。

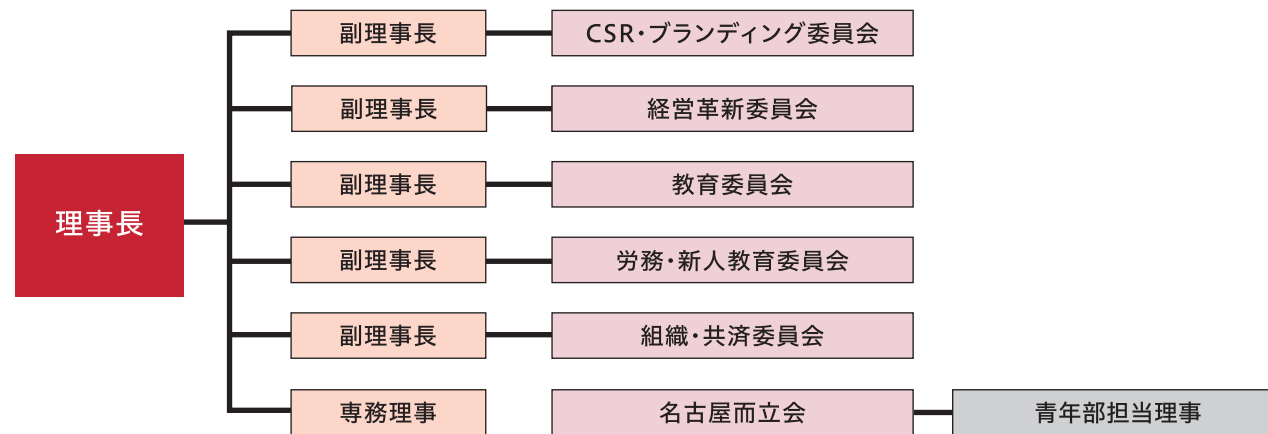
- ・技能検定オフセット印刷作業実技試験
- ・技能検定オフセット印刷作業学科試験対策学習会
- ・技能検定 DTP 作業実技試験
- ・技能検定 DTP 作業学科試験対策学習会
- ・断裁機取扱者に対する安全教育(学科・実技)



～委員会に参加する～

## 経営者としてスキルアップしたい

セミナーや研修を企画する、愛知県印刷工業組合の「頭脳」となる5委員会。高い意識と危機感を常に持ち合わせたメンバー自らが運営する委員会に加入すれば、より経営者スキルやモチベーションアップに繋がります。



### CSR・ブランディング委員会

主な活動内容は、当印工組が策定した印刷産業のブランド・アイデンティティ『お客様と文化を共創するビジネス・コンシェルジュ』の浸透・普及と、CSR及びマーケティングに関して、組合員の皆様に有益となる情報提供やセミナー等の開催です。



### 経営革新委員会

組合員の今後の方向性の「カギ」となるセミナーや新事業によって成功した会社の事例、また経営者のモチベーションの上がる情報を発信するとともに、異業種の経営事例や情報発信をし、組合員のこれからの事業を考えた新たな扉を開く情報を提供しています。



### 教育委員会

貴重な戦力である社員の教育、技能向上のため、印刷技能検定、プリプレス技能検定、印刷営業技能審査認定試験の実施を主な事業としています。また、委員間の交流を積極的に図ることで、会社にとっても有益な活動となるよう取り組んでいます。



### 労務・新人教育委員会

労務・新人教育委員会では、組合員の幸せにつながる安心・安全な職場づくりのため、労働環境の変化に伴い必要とされる情報をできるだけ早く正確に発信していきます。また、新入社員教育に取り組み、今後の印刷業界発展を担う人材の育成を支援してまいります。



### 組織・共済委員会

総会の運営、各支部との連携により、有益な情報の収集、提供を行うとともに、組合員企業のより積極的な参加、交流を計るべく新年互礼会の開催、各支部・委員会事業の実施を支援しています。また、各種共済制度の加入促進を行い組合員企業・組合事業の下支えをしています。



～支部会に参加する～

## 同業者との親睦、情報交換がしたい

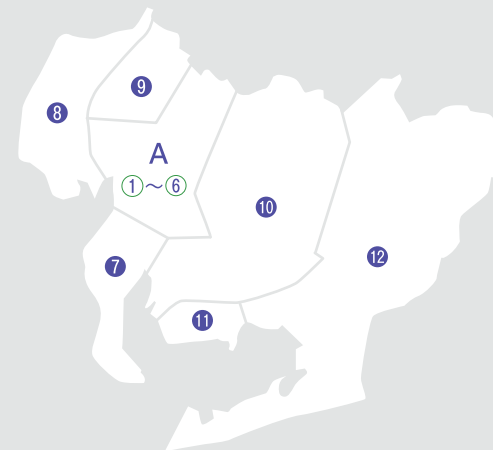
12ブロックに分けられた各支部会においては、同地域のコネクションづくりを図っています。懇親会や慰安旅行の実施など、支部それぞれの特色を生かした活動をしております。



愛知県下12の支部ネットワークを生かし、組合員各社の事業発展をサポートします

### A 名古屋市

- ① 東北支部 名古屋市北区・守山区・東区・名東区、瀬戸市、尾張旭市
- ② 西支部 名古屋市西区、清須市、北名古屋市、西春日井郡
- ③ 中村支部 名古屋市中村区
- ④ 中支部 名古屋市中区
- ⑤ 名南支部 名古屋市熱田区・南区・緑区、中川区・港区、豊明市
- ⑥ 東南支部 名古屋市千種区・昭和区・瑞穂区・天白区、日進市、長久手市、愛知郡
- ⑦ 知多支部 知多市、大府市、半田市、常滑市、東海市、知多郡
- ⑧ 西尾張支部 一宮市、稲沢市、津島市、江南市、岩倉市、愛西市、弥富市、あま市、海部郡、丹羽郡
- ⑨ 東尾張支部 春日井市、小牧市、犬山市
- ⑩ 西三河支部 岡崎市、額田郡、刈谷市、知立市、安城市、碧南市、高浜市、豊田市、みよし市
- ⑪ 西尾支部 西尾市
- ⑫ 東三河支部 豊橋市、蒲郡市、田原市、新城市、北設楽郡、豊川市





# 組合共済制度のご紹介

## 働く経営者と 従業員の味方!!

愛知県印刷工業組合が行っている共済事業は、多数の組合員にご加入いただくことにより、団体契約としてのスケールメリットが生まれ、一般の保険と比べて割安な掛金となります。組合員企業の福利厚生や経営安定に役立つ保障制度を提供し、組合加入のメリットとなっています。

私たち愛知県印刷工業組合は、多くの共済制度で元気なあなたの会社を忠実にお守りいたします。



### 24時間あんしんを

#### 生命共済制度〈ライフピア〉

組合員企業の役員・従業員の不慮の事故による傷害に対する慶弔金・見舞金をこの制度を活用して準備することにより福利厚生制度を充実させることができます。保障についても業務上、業務外を問わず24時間保障されます。

### 経営者のための保障

#### 経営者医療共済

経営者の方だからこそ、万々に備えていただきたい。大きな負担となる入院を手厚く補償します。

### 小さな掛金で役立つ

#### 自動車事故費用共済

従来の自動車保険ではカバーしきれない大きな費用のかかることが少なくありません。そのような時の備えとして小さな掛金でお役に立つ共済です。

### 病気入院+付帯サービスでさらに安心

#### 新医療保障プラン

組合員企業の役員・従業員に対し、病気による入院・手術等に備え、専門医紹介サービスなどの付帯サービスがあります。  
・健康コール24 ・セカンドオピニオンサービス  
・ガン総合サポートサービス ・メンタルヘルスサポートサービス  
・糖尿病総合サポートサービス

### 病気・ケガともに最大120日保障

#### 医療・がん・介護共済

入院保険金や手術保険金、放射線治療、三大疾病・重度傷害一時金、介護費用または介護補償一時金を保障します。

### 経営安定に役立つ

#### せつび共済

万が一の機械の損害をカバーし、経営安定をサポートします。印刷設備、組版設備・製版設備、製本設備、情報処理装置・事務用機器、昇降設備等及び各設備に付属する配線・配管・ダクト設備が対象になり、印刷業の保険として最適です。

〈上記以外にも愛知県印刷工業組合では組合員企業に役立つ共済があります。お気軽にお問い合わせください〉

# 全日本印刷工業組合連合会のご紹介

全日本印刷工業組合連合会(略称:全印工連)は、1955(昭和30)年9月、全国各地の印刷工業調整組合が結集し、中小印刷業界の全国団体として結成されました。その後、中小企業団体の組織に関する法律の施行に伴い、組織および名称変更を行い、さらには沖縄県の復帰 等を経て、47都道府県印刷工業組合を傘下とする現在の全国組織が形成され、中小印刷業界の経営基盤の強化と発展を期して業界運動を展開しています。

今、印刷産業はデジタル化、ネットワーク化、グローバル化の時代を向かえ、大きな変革が求められています。文化の発展の一翼を担う重要な産業として、これからの社会に貢献するためには、クロスメディア、クリエイティブ、フルフィルメント、地域活性、環境問題など、多くのソリューションへの積極的な取り組みが必要となります。

このため全印工連では、連合会の主要な機能である「連帯」「対外窓口」「共済」を存分に発揮できる体制を整え、各印刷工業組合と連携しながら、組合員のために役立つ連合会を目指して諸事業に取り組んでいます。

詳細は全日本印刷工業組合連合会webサイトをご参照ください。

【全日本印刷工業組合連合会ホームページ】  
<https://www.aj-pia.or.jp>



## Q & A よくあるご質問

### Q 組合に加入すると、 どんなことができるの？

**A** 愛知県印刷工業組合は、企業経営のあるべき姿を学び、お客様や働く社員の皆様に喜ばれる企業になっていただくための、さまざまなセミナーや技術講習会、情報提供などを行っております。それらを積極的にご活用いただくことで、将来への不安を減らし、会社をさらに発展させていただく道筋をみつけていただくことができます。

### Q 仕事が忙しくて組合活動に参加できそうにないけれど、加入したほうがいい？

**A** 必ずしもすべての活動に参加いただく義務はありません。業界の将来については厳しい情勢のなかにも光もあります。目の前の仕事も確かに大切ですが、企業経営として、視点を少し先に移してみることも必要ではないでしょうか。組合の提供する学びの機会は年間の活動のなかで多岐にわたります。活動の中で、ご都合や興味にあわせて、必要と思われる活動メニューを取捨選択して参加いただくことが可能です。

### Q 組合に加入するメリットは？ メリットがないっていう声も聞こえてくるけれど？

**A** 残念ながら、ただ加入するだけではメリットは享受できません。上記のセミナーや講習会、また委員会組織の活動などに積極的にご参加いただくことで、さまざまな学びや情報収集ができます。学んだことを少し実践してみるだけでも大きな変化を感じることができるはずです。また、組合活動に集う経営者らと親睦を深めることで、いろいろな考えに触れることができます。自社の立ち位置、強み、弱み、これからの方向性など、自社を省みる機会を確実に増やし、会社をよくするヒントが必ず見つかります。

### Q 加入にかかる費用はどのくらいなの？

**A** 愛知県印刷工業組合の組合費は、企業規模による賦課金を採用しています。所在地と従業員規模数に応じて計算されます。(最終ページ参照)  
加入時に必要な出資金、各月の賦課金について、計算がわかりにくい場合、事務局にお問い合わせいただき簡単な質問に答えていただければ、貴社の具体的な費用をすぐにご提示いたします。

### Q 印刷機械設備を自社でもっていなくても印刷組合に加入できるの？

**A** はい。印刷関連企業であれば加入できます。現在組合に加盟する印刷産業の各企業の業態はさまざまです。オフセット印刷業に限らず、シルクスクリーン印刷、デジタル印刷など、印刷技術の違いはもちろん、製本会社、紙加工会社、デザイン会社、資材販売会社など印刷関連企業の集まりとなっております。そのため、印刷関連業界の幅広い情報交換が可能となっております。

### Q 脱退は可能？

**A** はい。可能です。事務局へお知らせいただければ脱退の手続きを行います。残念なことですが、さまざまな理由において、脱退される会員企業様はいらっしゃいます。近年の厳しい社会情勢、経済情勢のなか、やむなく脱退される会員企業様も過去にはいらっしゃいました。組合ではそうした脱退される仲間をなくすため、環境の変化に合わせながら、活動メニューについても常に改善し、充実させる努力をしています。加盟される印刷関連企業の皆様が、それぞれの得意分野を活かした独自の価値を見出し、自信をもって企業経営されるためのサポートを全力で行っております。



# 加入者の声

実際に組合員は、当組合に所属することで何を得たのか。また、それをどのように経営に活用しているのか。  
ここでは4名の組合員にご登場いただき、生の声を頂戴いたしました。

VOICE  
01

会員の皆さまの温かさに触れ  
何よりも頼れる場所です

度会 秀子 さん

豊川印刷株式会社  
代表取締役



印刷の仕事を通して、地域に根ざして社会貢献が出来る存在でありたいと願った主人の思いは、直接関わらなくてもずっと感じていました。その志を受け、従業員を守るために突然飛び込んだ世界で、道標となったのが印刷組合でした。僅かな期間の間に、まわりの方が優しく手を差し伸べてくださり、足跡を辿るようにご縁を頂いた教育委員会のメンバーの方々、理事長始め事務局の関係者の皆様の温かさに触れ、右も左もわからない私にはまるで命綱のように思われました。最近は、オンラインセミナーで諸先輩方の貴重で有益なお話を伺う機会に恵まれ感謝しております。頼れる場所のある事がとても心強く、モットーである『「想い」に、寄り添う』を合言葉に、今後も努めて参りたいと思います。

VOICE  
02

私にとっては組合は  
とても身近な存在です

長苗 宏樹 さん

長苗印刷株式会社  
代表取締役社長



愛知県印刷工業組合には先代のころから長年お世話になっていて、身近にある当たり前の存在になっています。組合には各種セミナーは勿論のこと、新入社員研修など企業では対応できない研修の部分の対応もしていただいているので大変助かっています。また私は組合活動と同時に名古屋而立会でも活動させていただいておりますが、組合では幅広い世代の皆様との関わりを持つことができるので、業界の先輩方と情報交換や交流をさせていただき、名古屋而立会とはまた違う学びが得られています。業界としては厳しい状態が続きますが、業界や自社の発展のために活動していきたいと思います。

VOICE  
03

同じ業界の人が集まるからこそ  
学べることがある

若園 俊介 さん

株式会社サンアート印刷  
代表取締役



組合の活動は長年伯父が参加しており、私が参加するようになったのはここ数年のことです。青年部活動を委託されている名古屋而立会の方で普段活動していますが、組合には名古屋而立会のOB先輩や業界の大先輩が所属しており、先輩社長のみなさんとの繋がりを作る場となりました。各委員会では印刷業のこれからを真剣に考え、自社だけが良ければいいという考えはどこにもなく、みなで知恵を出し合いなんとかこの業界を良くしようという活動を行っています。外からは「同じ業界で集まって意味あるの?」と聞かれることもありますが、同じ業界だからこそ学べること、刺激を受けることも多くあると思います。加入のメリットは大きいのではないのでしょうか?

VOICE  
04

経営者としての学びや会社として  
取り組むべき事を知ることが出来る

野田 哲也 さん

太美工芸株式会社  
代表取締役社長



私は大学卒業後、同業他社での修行を経て、家業の印刷会社に入社しました。社会勉強や社内業務は、独学でも習得が出来るのかもしれませんが、後継者や経営者としての学びは、同じ目線に立たれている先輩経営者から教えて頂いた事の方が、遥かに得られるものが大きいと感じています。私は組合青年部の役割を担う名古屋而立会で、後継者の立場で様々な事を学びました。既に自社では代表となり、而立会も卒業を控えた歳となりました。卒業しても、切磋琢磨しあえた仲間との関係性を継続でき、経営者としてより一層の学びと、印刷業界として取り組むべき事を示される組合活動にも魅力を感じ加入させて頂きました。今後は組合員の皆さまと一緒に、自社や業界の発展のために活動したいと思います。

# ポスターグランプリ

POSTER GRAND PRIX

愛知県印刷工業組合は、他県の印刷工業組合(岐阜、三重、石川、富山)及び愛知県印刷協同組合と共同で、将来のグラフィックデザイン業界を担う学生、生徒及び一般のデザイナーを対象に作品を募集する「ポスターグランプリ」を毎年開催し、印刷産業とデザイン関連業界の更なる発展を目指しております。

なお、このパンフレットの表紙デザインは、第11回ポスターグランプリにて愛知県印刷工業組合理事長賞(大学生・専門学校の部)を受賞された伊藤優花さんの作品を使用しました。



## 表紙デザインについて

COVER DESIGN



伊藤 優花 さん  
大同大学3年(令和2年度)

## 第11回ポスターグランプリ 愛知県印刷工業組合理事長賞

《作品のコンセプト》

次に進むタイミングは自分で決めればいい。  
進む速度も自分で決めればいい。  
ゆっくり歩いてもいいし、走ってもいい。  
また、立ち止まってみるのもいい。  
周りは関係ない。自分のペースで次に進めばいい。





## ご加入の方法

愛知県印刷工業組合では、いつでも皆様方のご加入をお待ちしております。

加入をご希望の場合は、お知り合いの組合員、または組合事務局へご連絡ください。組合へは、印刷会社様の他、印刷関連業者様もご加入いただけます。  
なお、愛知県印刷工業組合へのご加入に際しましては、あわせて愛知県印刷協同組合へもご加入いただくこととなりますので、よろしくお願いいたします。

### 1か月当たり賦課金額

均等割の金額 (従業員数の規模に対する賦課)		+	人頭割の金額 (従業員数に対する賦課／地区別)	
従業員数	均等割金額		名古屋市内	207円／人
1～5人	1,800円／企業		名古屋市外	171円／人
6～10人	2,250円／企業		従業員数＝常勤役員＋従業員(パートを除く)の合計人数	
11～20人	2,700円／企業			
21人以上	3,150円／企業			

※ 上記「均等割金額」「人頭割金額」の合計が1か月分の賦課金額です

※ 賦課金限度額：年間450,000円

※ 1年分を4回に分けて、3か月分ずつ支部から請求

### 加入時に必要な費用

加入手数料	+	出資金 (1口1,000円)	
賦課金3ヶ月分		1か月賦課金額	出資口数
		3,000円以下	7口以上
		4,000円以下	9口以上
		5,000円以下	11口以上
		6,000円以下	13口以上
		7,000円以下	15口以上

以降、1,000円増すごとに2口増加

### ■愛知県印刷協同組合加入時に必要な費用

加入手数料	+	出資金(1口500円)
4,500円		500円～5,000円(1～10口の間で任意)

※ 愛知県印刷協同組合の賦課金はありません

### 賦課金の計算例

従業員5名 (名古屋市内)の場合	賦課金	均等割1,800円 + 人頭割1,035円 = <b>2,835円(3か月分で8,505円)</b>
	加入時に必要な金額	工業組合：加入手数料8,505円 + 出資金7,000円 = <b>15,505円</b> 協同組合：加入手数料4,500円 + 出資金 500円 = <b>5,000円(計20,505円)</b>
	賦課金	均等割2,700円 + 人頭割4,140円 = <b>6,840円(3か月分で20,520円)</b>
	加入時に必要な金額	工業組合：加入手数料20,520円 + 出資金15,000円 = <b>35,520円</b> 協同組合：加入手数料4,500円 + 出資金 500円 = <b>5,000円(計40,520円)</b>
	賦課金	均等割2,250円 + 人頭割1,710円 = <b>3,960円(3か月分で11,880円)</b>
	加入時に必要な金額	工業組合：加入手数料11,880円 + 出資金9,000円 = <b>20,880円</b> 協同組合：加入手数料4,500円 + 出資金 500円 = <b>5,000円(計25,880円)</b>
支部費		金額は支部によって異なります。(賦課金と共に支部から請求)

※ 組合加入に関するご質問等、また、賛助会員(別途会費徴収方法あり)ご希望の方につきましては、下記の愛知県印刷工業組合事務局までお問い合わせ下さい。

※ 上記の他、支部費が加算される場合があります。 ※ 支部費につきましては、支部により異なりますので該当支部へお尋ねください。

※ 申し込み後、理事会の承認を受け加入となります。

### 賛助会員の区分と会費

◆ 対象／印刷関連企業(印刷資機材メーカー及び同販売企業等) ◆ 会費／1口 10,000円／月(口数は任意)

愛知県印刷工業組合は、FacebookページやYouTubeチャンネルも保持し、広くステークホルダーに対して印刷産業の魅力を発信しております。



<https://www.facebook.com/AichiPrinting/>



[https://www.youtube.com/watch?v=WYQ6N\\_mNAh0](https://www.youtube.com/watch?v=WYQ6N_mNAh0)



人に 社会に 想いを カタチに

**OIO 愛知県印刷工業組合**

〒461-0001 名古屋市中区東一丁目20番12号

TEL 052-962-5771 FAX 052-951-0569

URL <https://www.ai-in-ko.or.jp> E-mail [jimukyoku@ai-in-ko.or.jp](mailto:jimukyoku@ai-in-ko.or.jp)